



Sport & Aktivitäten



Kontaktinformationen



Hinter dem Projekt steht Sarah Braun, Anfang 30 und am Bodensee aufgewachsen. Nach ihrem Studium der Volkswirtschaftslehre in München (mit diversen Auslandsaufenthalten und Praktika) arbeitete sie 3,5 Jahre in der Finanzdienstleistungsbranche in der Schweiz. Dort entdeckte sie auch das Laufen sowie die Natur (insbesondere die Berge) für sich, was auch dazu beitrug, dass sie nach einer relativ kurzen Zeit im Berufsleben den Entschluss fasste, ihren Job zu kündigen, um einen anderen Lebensstil zu führen und sich anderen Tätigkeiten zu widmen.



Neben dem Laufen macht Sarah auch gerne anderen Sport wie Yoga und erkundet den Schwarzwald wandernd und auf dem Rad. Zudem gehören das Lesen, Lernen und Sprechen von Fremdsprachen, Kochen und Backen zu ihren Lieblingsbeschäftigungen.



BLACK FOREST LODGE

Eine Unterkunft der besonderen Art

Die Black Forest Lodge liegt in Igelsberg-Freudenstadt mitten im Schwarzwald und bietet Sportlern, Naturliebhabern und Ruhesuchenden viele Möglichkeiten.

Sarah Braun
Hauptstr. 6
72250 Freudensstadt-
Igelsberg

www.black-forest-lodge.eu
contact@black-forest-lodge.eu
Telefon: +49 (0)7442 9099008
Mobil: +49 (0)175 843 8775

Konzept



Einfach, aber gut - das ist das Konzept der Black Forest Lodge. Die Black Forest Lodge, ein typisches Schwarzwaldhaus in Igelsberg, bietet Übernachtungsmöglichkeiten zu einem fairen Preis in einer ansprechenden, sauberen und einladenden Umgebung.

Die Black Forest Lodge soll ein **Ort des Austausches & der Inspiration** sein, und versteht sich als Plattform für **Veranstaltungen** zu unterschiedlichsten Themen. Sie kann auch von Gruppen für Treffen, Seminare oder Feste ganz oder teilweise angemietet werden.

Ausstattung

Das Haus verfügt über großzügige Gemeinschaftsräume: Es gibt zwei **Frühstücksräume** mit Platz für bis zu 30 Personen. Zudem steht den Gästen ein **Aufenthaltsraum** mit Fernseher, Büchern, DVD's und Spielen zur Verfügung. Die großzügige Terrasse und der Garten mit Liegewiese können ebenfalls genutzt werden.

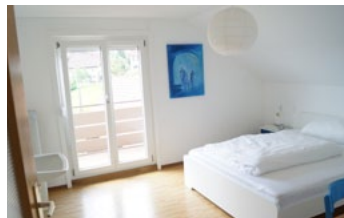
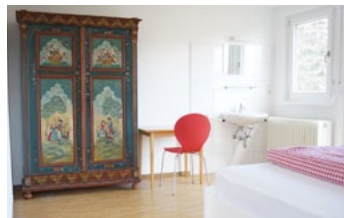
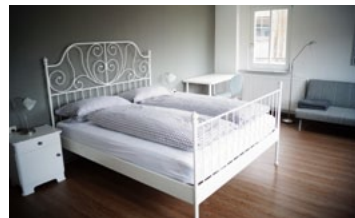
Verpflegung

Morgens wird ein **reichhaltiges, täglich variierendes Frühstücksbuffet** angeboten. Es wird eine überschaubare Auswahl an vorwiegend regionalen Produkten hoher Qualität gereicht. Das Frühstücksbuffet kostet 8 € pro Person. An bestimmten Abenden besteht die Möglichkeit, an einem gemeinsamen Abendessen vor Ort teilzunehmen. Den Gästen steht zudem eine Kochnische zur Verfügung.



Zimmer & Preise

Die Black Forest Lodge verfügt über **12 individuell eingerichtete Zimmer mit unterschiedlicher Ausstattung** (Einzelzimmer, Doppelzimmer, Mehrbettzimmer sowie ein Apartment für 4 Personen). Manche Zimmer verfügen über ein eigenes Badezimmer, andere sind mit einem Waschbecken ausgestattet und es gibt Gemeinschaftsbäder. In einigen Zimmern sind **Balkone** vorhanden. Die Unterkunft hebt sich ab durch sehr **liebvoll, hell und modern eingerichtete Zimmer** ohne Überflüssiges, wo das Besondere, Moderne zu Tage tritt, aber dennoch der nostalgische Charme des Hauses und seine Geschichte erhalten bleiben.



Preise

pro Person pro Nacht ab

DZ (Gemeinschaftsbad)	18 €
EZ (Gemeinschaftsbad)	20 €
DZ (eigenes Bad)	24 €
EZ (eigenes Bad)	34 €
Apartment mit Kochnische (pauschal, max 4. Personen)	90 €

- Aufpreis bei einer Aufenthaltsdauer von weniger als 3 Tagen in Höhe von 3 € pro Nacht pro Person (2 Nächte) bzw. 6 € (1 Nacht)
- Rabatte für Kinder
- Hunde können auf Anfrage gegen einen Aufpreis von 7 € pro Nacht mitgebracht werden.
- Kurtaxe i.H.v. 1,4 € pro Nacht kommt für Erwachsene hinzu
- Die Preise gelten für das Jahr 2017. Änderungen vorbehalten.

Lage & Umgebung

Igelsberg ist eine Gemeinde mit rund 250 Einwohnern, die sich ca. 10 km nördlich von Freudenstadt befindet. **Der Ort liegt idyllisch auf einem sonnigen Hügel umgeben von Feldern, Wiesen und Wäldern.** Das gut ausgebaute und beschilderte Netz an Wanderstrecken beginnt vor der Haustür und lädt zu ausgedehnten **Spaziergängen, Wanderungen oder Joggingtouren** ein. Der Wald liegt zu allen Seiten nur weniger hundert Meter entfernt. Auch **Radfahrer und Mountainbiker** kommen durch die vielen Radwege auf ihre Kosten. Nur ca. 3 km entfernt liegt die Nagoldtalsperre, ein beliebtes Naherholungsgebiet mit Bademöglichkeiten.



Im Winter ist Saison für Skifahrer und Langläufer, eine **Langlaufloipe** befindet sich in unmittelbarer Nähe des Hauses. Im nahegelegenen **Nationalpark Nordschwarzwald** können Wald und Natur auf ganz besondere Art entdeckt werden.

Auch **Freudenstadt** hat einiges zu bieten. Die Stadt verfügt über einige Attraktionen, wie den größten Marktplatz Deutschlands. Viele kleine Läden in den Arkaden um den Platz laden zum Bummeln ein, zahlreiche Cafés und Restaurants zum Verweilen. Durch die **Lage mitten im Nordschwarzwald** können aber auch größere Städte wie Baden-Baden sowie das französische Elsass mit dem Auto erkundet werden.